

KENYA - SAFARI & MARE

TRA TSAVO, AMBOSELI E OCEANO INDIANO

PARTENZA DI GRUPPO: 21/29 OTTOBRE 2026 (9 GIORNI/7 NOTTI)

C'è un momento, in Africa, in cui tutto si ferma: il sole scende lento dietro la savana, gli elefanti si muovono in silenzio, e l'aria profuma di terra rossa e libertà. È da qui che inizia il nostro viaggio. Un itinerario pensato per chi sogna l'Africa autentica, ma senza rinunciare al comfort: un perfetto equilibrio tra avventura e relax, tra i grandi parchi del Kenya e le spiagge più spettacolari dell'Oceano Indiano.

Partiremo da Roma Fiumicino con volo diretto Neos verso Mombasa, porta d'ingresso a un mondo completamente diverso, dove la natura detta ancora i ritmi della vita.



Safari: il cuore selvaggio dell’Africa

Entreremo subito nel vivo del viaggio con un emozionante safari attraverso alcuni dei parchi più iconici del Kenya: le immense distese del **Tsavo East National Park**, terra degli elefanti rossi e degli orizzonti infiniti, il leggendario **Amboseli National Park**, con lo sfondo maestoso del **Monte Kilimanjaro**, le suggestive **Taita Hills**, dove vivremo anche l’emozione di un safari notturno.



21

2

Kenya: ritrovare l’essenziale, vivere l’eccezionale.



PROGRAMMA DI VIAGGIO:

Giorno 1 – 21 Ottobre 2026: dall’Italia verso l’Africa

Ci incontreremo all’aeroporto di Roma Fiumicino, pronti a dare inizio a questo viaggio straordinario. Dopo le operazioni di check-in e i controlli di sicurezza, partiremo con volo diretto Neos in serata (**ore 22:50**) verso Mombasa, porta d’ingresso alla magia dell’Africa orientale. Sarà il momento perfetto per iniziare ad entrare nell’atmosfera del viaggio: lasceremo alle spalle la routine quotidiana per immergerci, a poco a poco, nei ritmi lenti e profondi di una terra unica al mondo. Durante il volo, ceneremo e avremo tempo per rilassarci e riposare.

Giorno 2 – 22 Ottobre 2026: Arrivo in Kenya e primo safari nel cuore dello Tsavo

Atterreremo al mattino a Mombasa (**ore 07:35**) e, dopo le formalità d'ingresso, incontreremo la nostra guida locale parlante italiano che ci accompagnerà per tutta la parte safari del viaggio.

Senza perdere tempo, inizieremo subito la nostra avventura: a bordo dei nostri **fuoristrada 4x4** partiremo verso nord, seguendo l'antica linea ferroviaria costruita in epoca coloniale, attraversando villaggi e paesaggi sempre più selvaggi, fino a raggiungere il leggendario **Tsavo East National Park**.



Tsavo: il regno rosso dell'Africa selvaggia

Il **Tsavo East National Park**, insieme al vicino **Tsavo West National Park**, rappresenta uno dei complessi naturalistici più vasti e affascinanti dell'intero continente africano. Con un'estensione paragonabile a quella di una regione italiana, Tsavo offre un'esperienza di safari autentica e profondamente immersiva, dove la presenza umana lascia spazio a una natura ancora intatta e dominante.

A differenza di altri parchi più “iconici” e frequentati, **Tsavo** colpisce per il suo carattere primordiale: distese infinite di terra rossa, punteggiate da maestosi baobab e attraversate da corsi d’acqua stagionali come il fiume Galana. Il paesaggio, ampio e selvaggio, trasmette una sensazione di libertà assoluta e di ritorno alle origini, rendendo ogni avvistamento ancora più emozionante.



Uno degli elementi più distintivi del parco è la presenza dei celebri **elefanti “rossi”**. Questi animali, tra i più numerosi del Kenya, si ricoprono di polvere ricca di ossido di ferro, assumendo una colorazione intensa che li rende unici e particolarmente suggestivi alla vista. È proprio questa caratteristica a rendere **Tsavo** una delle mete più iconiche per gli appassionati di fotografia naturalistica.

Il parco è noto anche per una curiosa e affascinante pagina di storia: alla fine del XIX secolo, durante la costruzione della ferrovia tra la costa e l’interno del Kenya, alcuni leoni divennero tristemente celebri per aver attaccato gli operai impegnati nei lavori. Questo episodio, che ha contribuito ad alimentare il mito dei “leoni di Tsavo”, ha ispirato anche opere cinematografiche come *The Ghost and the Darkness*.

Ancora oggi, i leoni della zona presentano caratteristiche particolari, come una criniera meno sviluppata, adattamento tipico alle condizioni ambientali del territorio.

Dal punto di vista faunistico, **Tsavo** offre una biodiversità straordinaria. Oltre agli elefanti, è possibile avvistare leoni, leopardi, ghepardi, giraffe, zebre e numerose specie di antilopi, oltre a una ricchissima avifauna. La relativa scarsità di veicoli rispetto ad altri parchi rende l'esperienza ancora più esclusiva e autentica, permettendo un contatto più diretto e intimo con la natura.

Visitare **Tsavo** significa vivere un safari diverso, meno costruito e più reale: un luogo dove il silenzio, gli spazi sconfinati e la potenza degli elementi naturali creano un'atmosfera unica. Non si tratta solo di osservare la fauna, ma di sentirsi parte di un ecosistema antico, dove ogni dettaglio contribuisce a un'esperienza intensa e memorabile. Durante il tragitto faremo una sosta per un **pranzo picnic**, già immersi nei colori e nei profumi dell'Africa. Nel pomeriggio entreremo nel parco e inizieremo il nostro **primo emozionante fotosafari**: sarà qui che cominceremo a prendere confidenza con la fauna africana, tra elefanti dalla tipica terra rossa, giraffe eleganti e, con un po' di fortuna, anche i primi grandi predatori.

Proseguiremo il safari fino al tramonto, quando raggiungeremo il nostro lodge, perfettamente inserito nella natura circostante.

Cena e pernottamento nel lodge, nel cuore della savana.

Giorno 3 – 23 Ottobre 2026: Dallo Tsavo all'Amboseli, ai piedi del Kilimanjaro

Ci sveglieremo nel cuore della savana, circondati dai suoni autentici dell'Africa, e dopo la prima colazione partiremo in direzione di uno dei parchi più iconici del continente: l'**Amboseli National Park**.

Attraverseremo paesaggi in continuo cambiamento, lasciandoci alle spalle le terre rosse dello Tsavo per raggiungere un ambiente completamente diverso, più aperto e luminoso, dominato dalla presenza maestosa del **Mount Kilimanjaro**, la montagna più alta del continente africano.



Arriveremo al lodge in tempo per il pranzo, immersi in uno scenario naturale straordinario.

Nel pomeriggio usciremo per un nuovo ed emozionante fotosafari: **l'Amboseli** è celebre per le sue grandi mandrie di elefanti, spesso immortalate con il Kilimanjaro sullo sfondo, in una delle immagini più iconiche dell'Africa.

Avremo la possibilità di osservare da vicino numerose specie animali in un habitat unico, tra pianure aperte, zone umide e acacie solitarie.

Amboseli: l'Africa da cartolina, ai piedi del Kilimanjaro

L' **Amboseli National Park** è uno dei parchi più riconoscibili dell'intero continente africano, celebre per i suoi paesaggi spettacolari dominati dalla presenza del maestoso **Mount Kilimanjaro**, la vetta più alta dell'Africa. Anche se il **Kilimanjaro** si trova in territorio tanzaniano, è proprio dall'Amboseli che si gode una delle viste più suggestive e fotografate al mondo.

A differenza dello Tsavo, caratterizzato da ambienti più aridi e selvaggi, **l'Amboseli** si distingue per un paesaggio più aperto e variegato, dove ampie pianure si alternano a zone umide alimentate dalle acque sotterranee provenienti dal Kilimanjaro. Questa particolarità crea un ecosistema ricco e vitale, capace di attirare una straordinaria concentrazione di fauna.



Il parco è universalmente noto per le sue grandi mandrie di elefanti, tra le più studiate e fotografate al mondo. Qui è possibile osservare esemplari di dimensioni imponenti, spesso con zanne spettacolari, che si muovono lentamente tra la savana, regalando scene di rara bellezza, soprattutto quando il profilo del **Kilimanjaro** si staglia sullo sfondo nelle prime ore del mattino o al tramonto.

Oltre agli elefanti, **l'Amboseli** ospita una ricca varietà di animali: leoni, ghepardi, iene, zebre, giraffe e numerose specie di antilopi. Le aree paludose rappresentano inoltre un habitat ideale per ippopotami e una grande varietà di uccelli, rendendo il parco particolarmente interessante anche dal punto di vista naturalistico e fotografico.

Un aspetto distintivo **dell'Amboseli** è la qualità della luce e degli spazi: gli orizzonti aperti e la vegetazione più bassa permettono avvistamenti frequenti e spettacolari, offrendo una visibilità eccellente. Questo lo rende uno dei luoghi migliori in assoluto per vivere il safari, anche per chi è alla prima esperienza.

Visitare **l'Amboseli** significa immergersi in un'Africa elegante e scenografica, dove ogni elemento – dalla fauna al paesaggio, fino alla luce – contribuisce a creare un equilibrio perfetto tra natura e bellezza. Un luogo in cui il safari diventa non solo esplorazione, ma vera e propria contemplazione.

Al termine del safari rientreremo al lodge, dove ci attenderà la cena.
Cena e pernottamento nel lodge, ai piedi del Kilimanjaro.

Giorno 4 – 24 Ottobre 2026: Safari all'alba e Taita Hills, tra natura e suggestioni notturne

Oggi ci sveglieremo all'alba, il momento più magico della giornata nella savana, quando la natura si risveglia e la luce dorata regala scenari indimenticabili. Partiremo per un ultimo fotosafari mattutino all'interno **dell'Amboseli National Park**, con la possibilità di osservare ancora una volta la fauna nel suo momento più attivo, con il **Mount Kilimanjaro** che, nelle giornate limpide, farà da sfondo spettacolare.

Dopo il safari rientreremo al lodge per la colazione e proseguiremo il nostro viaggio verso le **Taita Hills**, un'area completamente diversa, caratterizzata da dolci colline, vegetazione più rigogliosa e panorami suggestivi.

Taita Hills: eleganza discreta e safari d'atmosfera

Il complesso delle Taita Hills rappresenta una delle aree più affascinanti e meno conosciute del Kenya, situata tra il Tsavo West National Park e la costa. Qui si trova il **Taita Hills Wildlife Sanctuary**, una riserva privata che offre un'esperienza di safari più intima ed esclusiva rispetto ai grandi parchi nazionali.

A differenza degli spazi aperti e aridi dello Tsavo o delle pianure iconiche dell'Amboseli, le Taita Hills presentano un paesaggio più dolce e variegato: colline ondulate, aree boschive e praterie si alternano creando un ambiente suggestivo e rilassante. È proprio questa diversità a rendere la zona particolarmente interessante dal punto di vista naturalistico.



Uno degli elementi distintivi del santuario è la gestione privata, che consente attività normalmente non permesse nei parchi nazionali, come i safari notturni. Questa esperienza permette di osservare animali difficilmente visibili durante il giorno, come genette, zibetti e altri predatori notturni, offrendo una prospettiva completamente diversa sulla vita della savana.

Le **Taita Hills** sono anche note per la presenza di lodge iconici perfettamente integrati nell'ambiente, come il suggestivo **Salt Lick Safari Lodge**, costruito su palafitte e affacciato su una pozza d'acqua. Da qui è possibile osservare gli animali mentre si abbeverano, spesso anche durante la notte, in un'atmosfera quasi surreale.

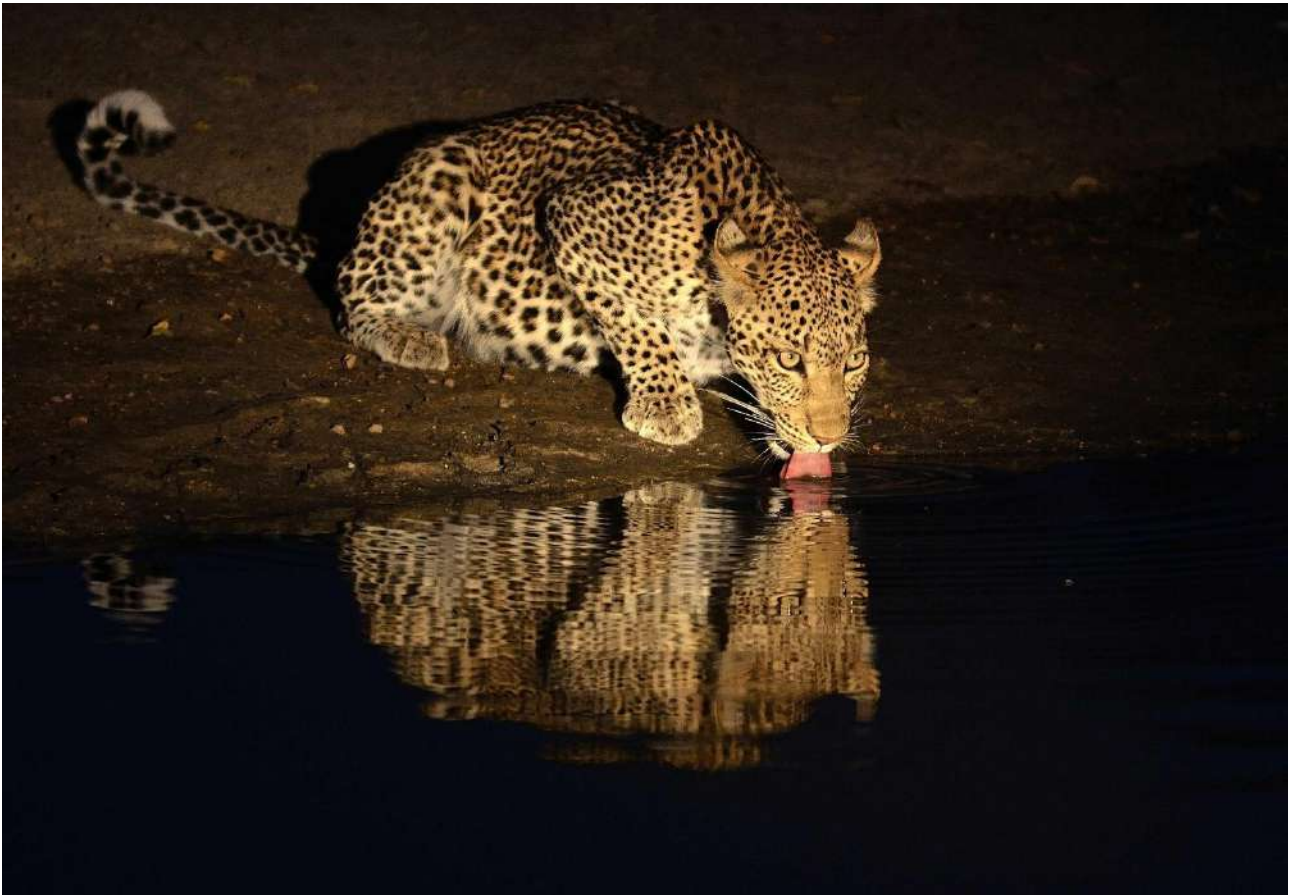


Dal punto di vista faunistico, l'area ospita una buona varietà di specie: elefanti, bufali, giraffe, zebre e diversi predatori. Pur non avendo la vastità dei grandi parchi, il santuario offre avvistamenti frequenti e ravvicinati, proprio grazie alle sue dimensioni più contenute e alla presenza di punti d'acqua strategici.

Visitare le **Taita Hills** significa vivere un safari più raccolto e contemplativo, dove il ritmo rallenta e l'esperienza si fa più intensa. È il luogo ideale per concludere la parte "wild" del viaggio, prima di lasciarsi andare al relax lungo le coste dell'Oceano Indiano.

Arriveremo al lodge in tempo per il pranzo, immersi in un contesto naturale affascinante e più intimo rispetto ai grandi parchi nazionali. Nel pomeriggio partiremo per un nuovo fotosafari all'interno del santuario privato, dove avremo ottime possibilità di avvistare numerose specie animali in un ambiente tranquillo e meno affollato.

La giornata si concluderà con un'esperienza davvero speciale: un **safari notturno**, momento raro e particolarmente emozionante, che ci permetterà di osservare la fauna sotto una luce completamente diversa, alla scoperta degli animali più attivi dopo il tramonto.



Rientreremo al lodge per la cena, in un'atmosfera unica, spesso con vista su una pozza d'acqua frequentata dagli animali anche durante la notte.

Cena e pernottamento nel lodge nelle Taita Hills.

Giorno 5 – 25 Ottobre 2026: Ultimo safari e arrivo sull'Oceano Indiano

Ci sveglieremo ancora una volta immersi nella natura africana e, dopo la prima colazione, partiremo per un ultimo fotosafari mattutino all'interno del **Taita Hills Wildlife Sanctuary**.

Sarà l'occasione per salutare la savana e vivere gli ultimi intensi momenti a contatto con la fauna, quando gli animali sono ancora attivi e la luce del mattino rende tutto ancora più suggestivo.

Terminato il safari, lasceremo l'area protetta e inizieremo il trasferimento verso la costa, attraversando paesaggi che lentamente cambieranno, passando dalle terre selvagge dell'interno alle atmosfere tropicali dell'Oceano Indiano.



Raggiungeremo la splendida Diani Beach, una delle spiagge più belle del Kenya, caratterizzata da sabbia bianca finissima e mare dalle mille sfumature turchesi.

All'arrivo ci sistemereemo presso il raffinato **Diamonds Leisure Beach & Golf Resort**, dove inizierà la seconda parte del viaggio, dedicata al relax.

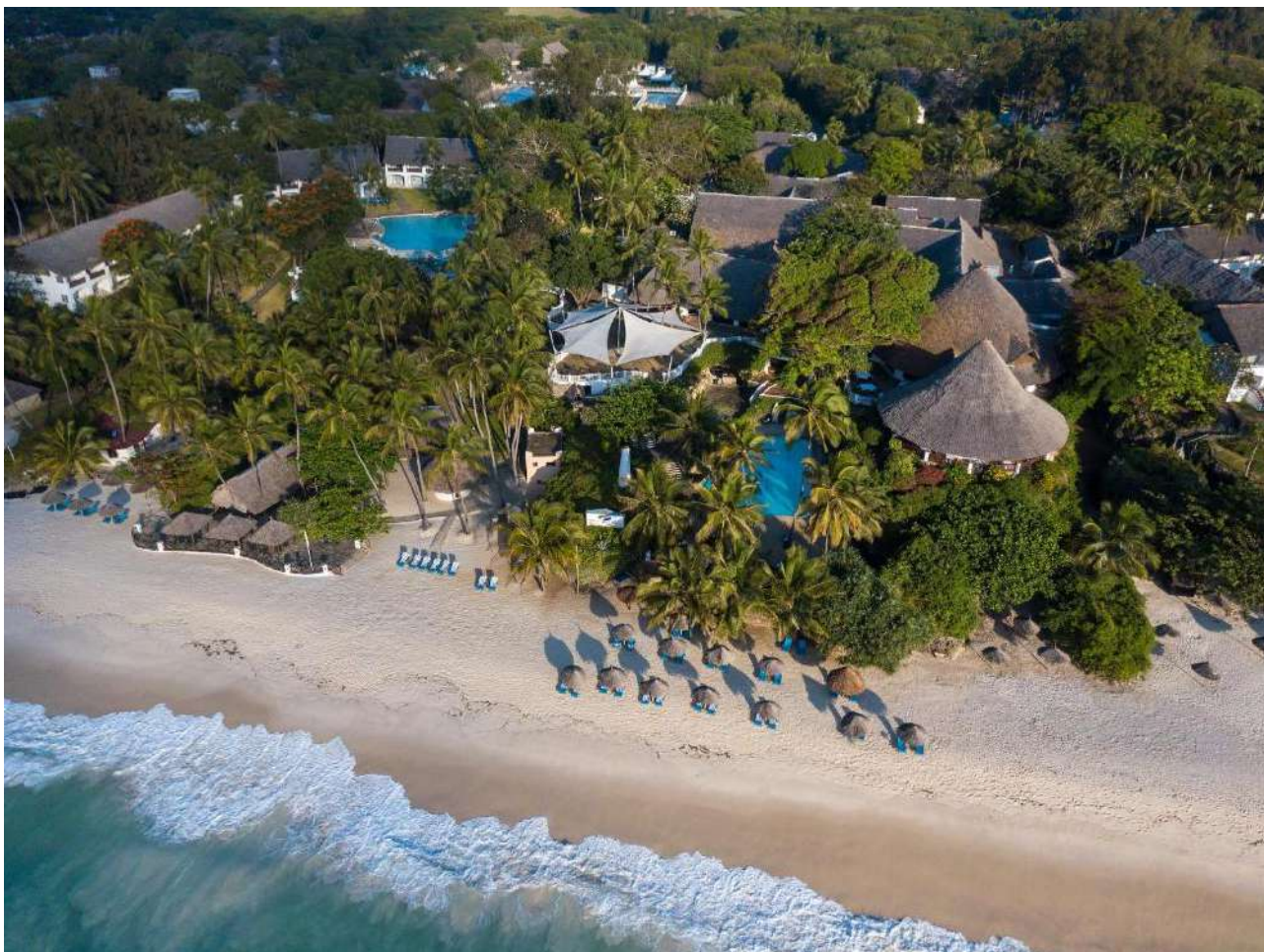
Il resto della giornata sarà a disposizione per iniziare a godere del mare, della spiaggia e dei servizi del resort.

Soggiorno mare in trattamento All Inclusive e pernottamento in resort.

Dal Giorno 6 al Giorno 8 – Dal 26 al 28 Ottobre 2026: Soggiorno mare a Diani Beach

Trascorreremo quattro notti dedicate al relax e al benessere, immersi in uno dei contesti naturali più affascinanti dell'Oceano Indiano.

Il Diamonds Leisure Beach & Golf Resort, è un'elegante struttura 5 stelle situata direttamente sulla splendida Diani Beach. Il resort, parte della rinomata catena Diamonds Resorts, si distingue per l'atmosfera accogliente e per l'armoniosa integrazione con l'ambiente circostante, caratterizzato da giardini tropicali, palme e ampi spazi aperti affacciati sul mare.



Il trattamento previsto è di **All Inclusive**, che consentirà di vivere il soggiorno in totale tranquillità, con pasti, bevande e numerosi servizi tutti inclusi. Il resort dispone di più piscine immerse nel verde, ristoranti e bar, accesso diretto alla spiaggia e diverse possibilità di intrattenimento e attività, mantenendo sempre un'atmosfera rilassata e mai invadente.



11

La sistemazione prevista è in **Bustani Garden Room**, immersa nella quiete di lussureggianti e curati giardini tropicali, semplicità e comfort in un ambiente accogliente e rilassante. Queste camere, ampie e luminose, sono arredate con uno stile sobrio ispirato alla tradizione locale e offrono tutto il necessario per un soggiorno piacevole. Ogni unità, dispone di un balcone o patio privato, perfetto per godersi la tranquillità e i profumi della natura circostante. La dotazione comprende aria condizionata regolabile, TV satellitare, minibar, cassaforte e un bagno privato con set di cortesia. Sono disponibili tipologie superior con supplemento (su richiesta).



La località di **Diani Beach** è considerata una delle più belle del **Kenya**. La spiaggia si estende per diversi chilometri con sabbia bianca finissima e mare cristallino, protetto da una barriera corallina che contribuisce a creare acque calme e dai colori intensi. Le palme che costeggiano la riva e la natura rigogliosa contribuiscono a creare un paesaggio di grande impatto scenografico, ideale sia per il relax sia per attività balneari e passeggiate.

È importante tenere presente il fenomeno delle maree, tipico di questa zona dell'Oceano Indiano. Durante la bassa marea il mare si ritira lasciando spazio a distese di sabbia e piscine naturali, offrendo scenari particolarmente suggestivi. Durante l'alta marea, invece, l'acqua raggiunge la riva permettendo la balneazione. Questo ciclo naturale non rappresenta un limite, ma piuttosto una caratteristica distintiva del luogo, che regala paesaggi in continua trasformazione nel corso della giornata.

Le giornate saranno libere e potranno essere dedicate al relax in spiaggia o in piscina, ad attività facoltative o semplicemente al piacere di vivere con lentezza questo angolo di paradiso. Questa parte del viaggio rappresenta il perfetto completamento dell'esperienza, offrendo un equilibrio ideale tra l'emozione del safari e il riposo rigenerante del mare.



12



Giorno 9 – 29 Ottobre 2026: Rientro in Italia

Dopo la prima colazione, inizierà la giornata dedicata al rientro. In base all'orario del volo, effettueremo il trasferimento verso l'aeroporto di **Mombasa**. Disbrigo delle formalità d'imbarco e partenza con volo diretto **Neos** alle ore 09:35 in direzione dell'Italia.

Durante il volo avremo tempo per rilassarci e ripensare alle esperienze vissute: i colori intensi della savana, gli incontri ravvicinati con la fauna africana, i paesaggi sconfinati e, infine, la quiete dell'Oceano Indiano.

L'arrivo è previsto all'aeroporto di Roma Fiumicino alle ore 15:25, con conclusione dei nostri servizi.

QUOTA INDIVIDUALE DI PARTECIPAZIONE IN CAMERA DOPPIA:	euro 3.150,00
Assicurazione obbligatoria (spese mediche fino a 250k, bagaglio, e annullamento con franchigia del 20%)	euro 140,00
Supplemento FACOLTATIVO per azzerare la franchigia	euro 120,00

LA QUOTA COMPRENDE

- Voli intercontinentali diretti andata e ritorno Neos da Roma Fiumicino a Mombasa in economy
- Tasse aeroportuali e adeguamento carburante inclusi
- Franchigia bagaglio di 15 kg a persona
- Tour safari “Tsavo e Amboseli” come da programma, della durata di 3 notti
- Sistemazioni durante il safari in lodge e campi tendati come da programma
- Trattamento durante il safari: pensione completa (colazioni, 3 pranzi e 3 cene) e bevande
- Fotosafari in veicoli 4x4 tipo Land Cruiser
- Ingressi ai parchi nazionali inclusi
- Guida/autista locale parlante italiano durante il safari
- Trasferimenti:
 - aeroporto – inizio safari
 - fine safari – hotel mare
 - hotel – aeroporto (servizio collettivo)
- Soggiorno mare di 4 notti presso il Diamonds Leisure Beach & Golf Resort
- Sistemazione in camera Bustani Garden
- Trattamento All Inclusive durante il soggiorno mare
- Assistenza locale in Kenya
- **Accompagnatore d’agenzia dall’Italia (Pescara/Roma) per tutta la durata del viaggio**

LA QUOTA NON COMPRENDE

- ETA (visto elettronico Kenya) circa € 30 a persona
- Assicurazione **OBBLIGATORIA** di 140,00 euro a persona
- Bevande non incluse (se non previste nella formula All Inclusive)
- Escursioni facoltative durante il soggiorno mare
- Mance (consigliate durante il safari)
- Extra di carattere personale
- Tutto quanto non espressamente indicato alla voce “La quota comprende”

NOTE DI VIAGGIO

Le seguenti informazioni sono parte integrante del viaggio e si basano su quanto riportato dal fornitore:

Documenti e formalità di ingresso

Per l'ingresso in Kenya è necessario essere in possesso di passaporto con validità residua di **almeno 6 mesi** dalla data di rientro.

È inoltre **obbligatorio ottenere l'autorizzazione elettronica di ingresso (ETA)**, da richiedere online prima della partenza. Il costo indicativo è di circa 30 euro per persona e viene rilasciata generalmente entro pochi giorni lavorativi. L'autorizzazione dovrà essere presentata sia all'imbarco che all'arrivo nel Paese.

Si raccomanda inoltre di verificare eventuali aggiornamenti normativi sul sito Viaggiasesicuri.it prima della partenza.

Bagaglio

Durante il safari è previsto l'utilizzo di veicoli 4x4 con spazio limitato per i bagagli.

Per questo motivo:

- sono **sconsigliate valigie rigide o ingombranti**
- è richiesto l'utilizzo di **sacche morbide o trolley morbidi**
- peso massimo consentito: **15 kg**
- dimensioni indicative: **65 x 46 cm**

Eventuale bagaglio in eccesso potrà essere affidato al corrispondente locale, con eventuale supplemento di servizio su richiesta.

Sistemazioni e servizi durante il safari

Il tour prevede:

- guida/autista locale parlante italiano
- utilizzo di veicoli 4x4 tipo Land Cruiser
- ingressi ai parchi inclusi
- assistenza locale durante il tour

Le sistemazioni previste (o similari) sono:

- Tsavo Est: Manyatta Camp
- Amboseli: Praro Amboseli
- Taita Hills: Salt Lick Safari Lodge
- Diani: Diamond Leisure Beach in camera Bustani Garden

Sistemazioni alberghiere (informazioni generali)

Le camere negli hotel e lodge africani possono differire dagli standard europei.

In particolare:

- le camere triple o multiple prevedono spazi ridotti e letti aggiunti (spesso divani letto o letti pieghevoli)
- le camere matrimoniali (letto unico) non sono sempre garantite
- il check-in è generalmente previsto dopo le ore 14:00
- per arrivi mattutini è necessario prepagare la notte precedente per avere la camera immediatamente disponibile (servizio su richiesta)

Al check-in viene generalmente richiesta una carta di credito a garanzia degli extra (non sempre accettate carte prepagate).

Trattamento e servizi inclusi nel tour

Durante il safari sono inclusi:

- tutte le prime colazioni
- 3 pranzi
- 3 cene
- bevande durante il safari
- ingressi ai parchi
- fotosafari come da programma

Durante il soggiorno mare:

- trattamento All Inclusive presso il resort
- assistenza in loco

Politica di cancellazione

Le penali di cancellazione sono le seguenti:

- dalla conferma a 34 giorni prima della partenza: **20% della quota**
- da 35 a 16 giorni prima della partenza: **35% della quota**
- da 15 a 6 giorni prima della partenza: **75% della quota**
- da 5 giorni a no-show: **100%**

Assicurazione

L'assicurazione contro l'annullamento non è inclusa nel preventivo ed è facoltativa.
Può essere aggiunta esclusivamente al momento della prenotazione.

Quote e adeguamenti

Le quote sono soggette a possibili variazioni, che verranno eventualmente comunicate 20 giorni prima della partenza, legate ad aggiornamento delle tasse aeroportuali, adeguamenti carburante, oscillazioni valutarie.

Per conferme:

Inviare copia del passaporto e acconto del 30% con adesione a: programmazione@sublimondo.it

BPER BANCA SPA – Via Nicola Fabrizi, 290, 65122 Pescara PE
INTESTATARIO CONTO : SUBLIMONDO VIAGGI SRL
IBAN : IT381053871540000044295804
BIC/SWIFT : BPMOIT22XXX

Organizzazione tecnica: SUBLIMONDO VIAGGI SRL a Socio Unico
Sede Legale: Pescara, Via Bruno Buozzi 22/30 – 65121
Validità del programma: ottobre 2026 Data di pubblicazione: maggio 2026
Licenza d'agenzia: Regione Abruzzo n. 5894 del 18.09.2003.
Polizza di Responsabilità Civile: UNIPOLSAI n. 1/34188/319/184257642
Fondo di Garanzia: IL SALVAGENTE - scadenza 12/2026